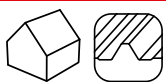


Sistema MiniRail XPRESS

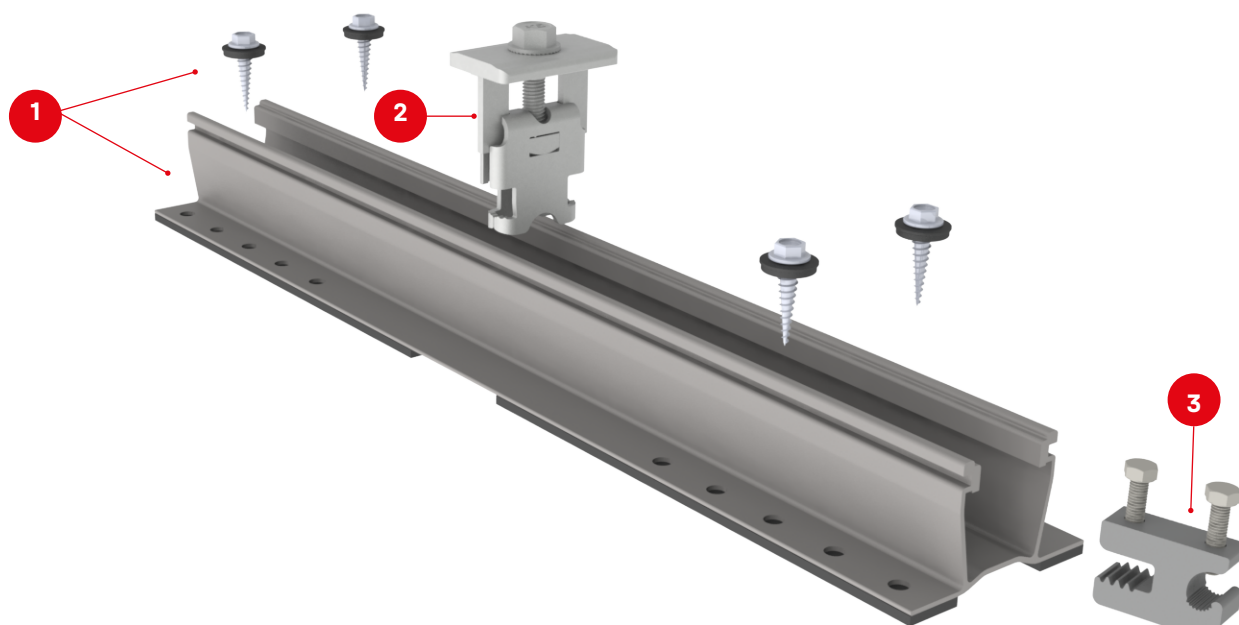


DATA SHEET

CARACTERÍSTICAS DEL PRODUCTO



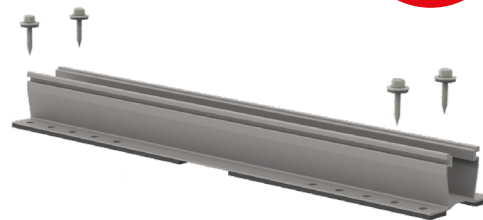
- / Sistema de alta calidad con ingeniería global, optimizado para instalaciones residenciales y comerciales
- / Flexibilidad de diseño con secciones de riel de 43 cm
- / Doble Impermeabilización con EPDM en la base del MiniRail y en la rondana de tornillos autorroscantes
- / Instalación fácil sencilla con solo 3 números de parte
- / La tecnología MK3 proporciona el mayor enganche en el riel
- / Validación estructural de acuerdo a la norma ASCE7-16
- / Logística más eficiente y ahorro de costes de flete
- / Fácil de diseñar utilizando nuestra herramienta de diseño en línea Base
- / Se puede usar en techos de lámina trapezoidal de calibre 26 o mas gruesas



INFORMACIÓN TÉCNICA

Número de artículo	Descripción	Número de parte
1	MiniRail XPRress Base Set, Mill	4000073
2	K2 Cross Clamp Set, Mill	4000135
3	ILSCO, SGB-4, 4-14 SOL-STR	4000960

MINIRAIL XPRESS



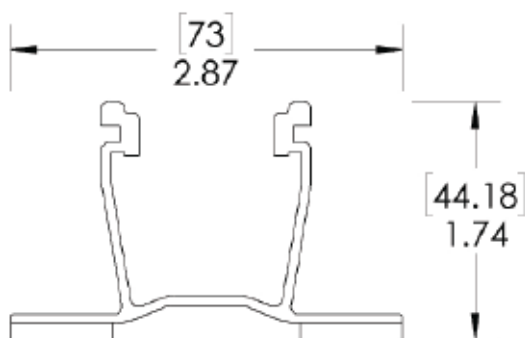
Propiedades mecánicas

	MiniRail XPress
Material	Aluminio serie 6000, y tornillo MiniRail de acero inoxidable
Resistencia máxima a la tracción	37.7 ksi (260 MPa)
Fuerza de rendimiento	34.8 ksi (240 MPa)
Peso	0.84 lbs/pc (0.378 kg/pc)
Terminado	Aluminio

Propiedades seccionales

	MiniRail XPress
Sx	0.183 in ³ (2.9988 cm ³)
Sy	0.176 in ³ (2.8841 cm ³)
A (Sección-X)	0.507in ² (3.2709 cm ²)

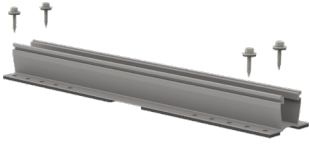
Unidad de medida: [mm] pulgadas



Notas:

- / Valores estructurales y diagramas de tramos determinados de acuerdo con el Manual de diseño de aluminio y ASCE 7-16
- / Sistema evaluado bajo UL2703.

Components



MiniRail XPRESS Base

Número de parte	Descripción
4000667	MiniRail XPRESS Base 17" w/EPDM, Mill
4000073	MiniRail XPRESS Base Set, Mill



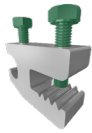
MiniRail Screw

Número de parte	Descripción
4000672	MiniRail Screw w/EPDM JF3, 29g, 25mm



K2 Cross Clamp Set, Mill

Número de parte	Descripción
4000135	K2 Cross Clamp Set, Mill



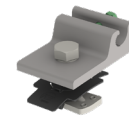
ILSCO

Part Number	Descripción
4000960	ILSCO, SGB, 4-14 SOL-STR



Yeti Clamp

Part Number	Descripción
4000050-H	Yeti Hidden EC for CR, 13mm Hex Set



K2 Ground Lug

Part Number	Descripción
4000006-H	K2 Ground Lug, 13mm Hex Set

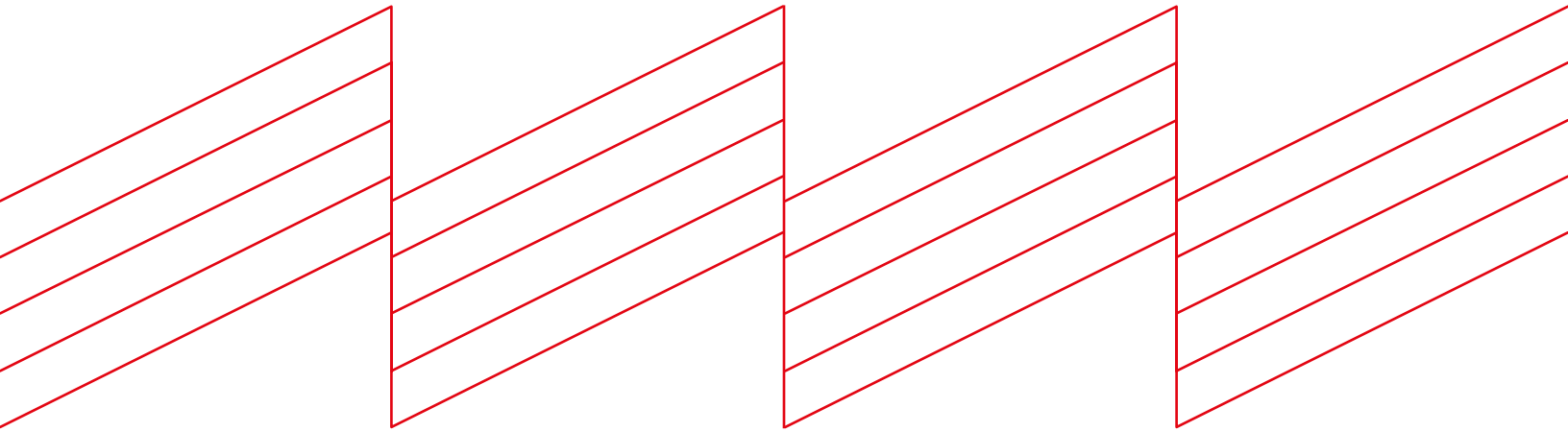


Wire Management

Part Number	Description
4000069	Wire Management Clip, TC
4000382	HEYClip SunRunner Cable Clip SS, S6404



Connecting Strength



K2 Systems

Coral #2628 Int. 1 | Guadalajara, JAL 44560 • MX

+521 33 35575 9380 • infous@k2-systems.com

www.k2-systems.com

MiniRail XPress Data Sheet V1 | 0824 • Sujeta a cambios

Las ilustraciones del producto son ejemplares y pueden diferir del original.